
Rynek wina

Raport Wine Advisors

Stan na dzień 31 sierpnia 2013 r.

STRESZCZENIE

Miesiące wakacyjne (w szczególności sierpień) nie przyniosły zmian na rynku wina. Indeksy pozostawały w trendzie bocznym, przy niskim poziomie obrotów.

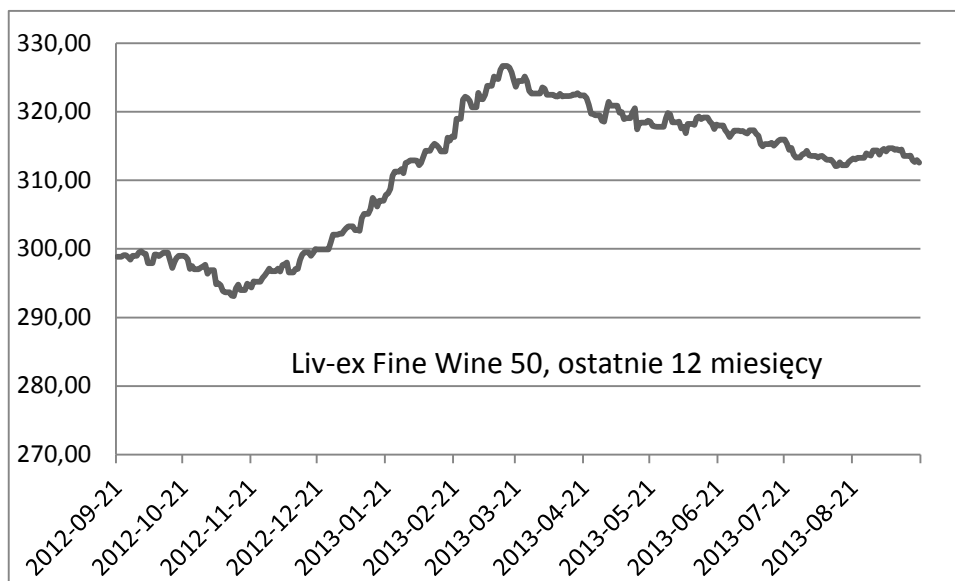
W początkach sierpnia pozytywnie zakończyły się negocjacje władz Chin z przedstawicielami Unii Europejskiej – potencjalna „wojna celna” została zażegnana. Strony wyjaśniły sobie wzajemne zawilości polityki cenowej na chińskie panele solarne oraz zasady cłenie unijnych (głównie francuskich) win. Tak jak pisaliśmy temat był głównie medialny – na rynku wina nie dało się zaobserwować żadnych ruchów, powiązanych z wiadomościami na temat ewentualnego konfliktu.

INDEKSY RYNKOWE (STAN NA 31 SIERPNIĄ 2013)

Index	MOM (miesiąc)	YTD (od początku roku)	1yr (ostatnie 12 miesiące)	5yr (ostatnie 60 miesiące)
Liv-ex Fine Wine 50	0,0%	4,0%	5,6%	17,5%
Liv-ex Fine Wine Investables	0,1%	4,7%	6,5%	16,6%
FTSE 100	-2,4%	8,7%	12,3%	13,8%
S&P 500	-3,1%	14,5%	16,1%	27,3%
Złoto	4,4%	-12,3%	-15,1%	98,2%

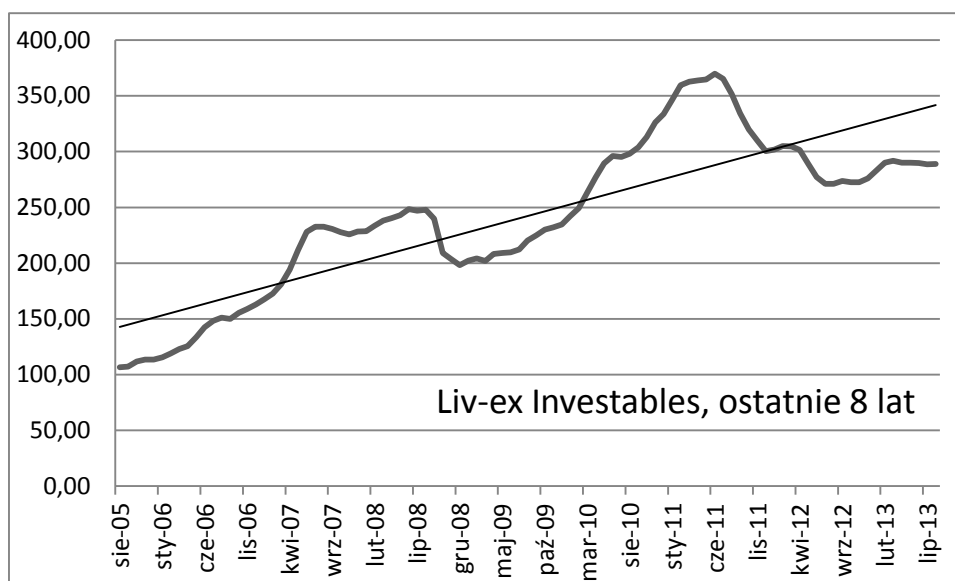
Źródło: www.liv-ex.com, stan na 31 sierpnia 2013 r.

Po jednoznacznie wzrostowym okresie od listopada 2012 do marca 2013 wąski indeks rynku (Liv-ex Fine Wine 50, opierający się wyłącznie na winach First Growths: Lafite, Latour, Mouton, Margaux i Haut Brion) wykazuje minimalne wahania i znajduje się w trendzie bocznym.



Liv-ex Fine Wine 50 – ostatnie 12 miesięcy (11 września 2012 do 20 września 2013)

Poniżej prezentujemy dłuższą perspektywę czasową wykres szerokiego indeksu Liv-ex Investables (ponad 200 pozycji, 24 czołowych producentów) za ostatnie 8 lat. Tradycyjnie, już od wielu miesięcy prognozujemy powrót indeksów do długoterminowego trendu – czyli kontynuację wzrostów w kolejnych miesiącach. Przy zauważalnym w początku września ożywieniu – liczba jednocześnie złożonych na Liv-exie ofert osiągnęła historyczne maksimum – i znakomitych wynikach bieżących aukcji, prognozujemy poziom indeksów na koniec roku o 4-6% powyżej dzisiejszego poziomu.



Liv-ex Investables – ostatnie 8 lat (sierpień 2005 – sierpień 2013)

NOWY PRODUKT INWESTYCYJNY - KOLEKCJE WINE ADVISORS.

Z prawdziwą przyjemnością informujemy wszystkich Państwa, że Wine Advisors rozszerzyło swoją ofertę inwestycyjną o nowy, unikatowy w skali globalnej produkt: Kolekcje Wine Advisors.

Cechy produktu:

- **Limitowane serie:** w każdej emisji oferowana jest ściśle określona, niewielka liczba zestawów. W ramach letniej Kolekcji 2013 (już sprzedanej) oraz Kolekcji 2013 zimowej (która będzie Państwu przedstawiona w październiku 2013) proponowanych jest jedynie 12 zestawów.
- **Najlepsze możliwe provenance wina** – wina wchodzące w skład Kolekcji przechowywane są nadal w piwnicach producenta, nigdy nie były transportowane i gdziekolwiek magazynowane. Tym samym, w wybranym przez nabywcę momencie zamknięcia inwestycji będzie można skorzystać z dodatkowej premii „za pochodzenie”. Na podstawie danych z odbywających się aukcji można tą premię szacować na 25-35% wartości rynkowej wina.
- Dodatkowa **wartość kolekcjonerska:** każdy zestaw jest numerowany i wyposażony w indywidualny certyfikat, sygnowany przez właściciela winnicy.
- Zakładany **horyzont inwestycyjny:** 10 lat i więcej. W ramach kontraktu winnica producenta zobowiązana jest za darmo przechowywać wina wchodzące w skład Kolekcji przez 10 lat. Na życzenie nabywcy okres ten będzie mógł być przedłużony.
- Atrakcyjna **struktura kosztów:** w cenie kolekcji zawarte są koszty zakupu wina i ich przechowywanie przez okres 10 lat w piwnicach producenta oraz 10% prowizja Wine Advisors. Poza wskazanymi wyżej opłatami inwestor nie ponosi żadnych innych kosztów.

Szacujemy, że inwestując w kolekcje Wine Advisors i korzystając z dodatkowych źródeł zysku (premia za provenance, wartość kolekcjonerska autografu i certyfikatu) osiągnąć będzie można stopy zwrotu przekraczające 15% w skali roku.

Kolekcja Wine Advisors 2013 Summer oparta była o wina Chateau Haut Brion.

Przygotowywana na październik Kolekcja Wine Advisors 2013 Winter opierać się będzie o najbardziej poszukiwane roczniki **Chateau Musar**.

Zainteresowanych nabyciem Kolekcji – prosimy o bezpośredni kontakt.

PROGNOZA NA NADCHODZĄCE MIESIĄCE

Początek września przyniósł widoczne ożywienie na rynku wina. Liczba jednocześnie złożonych na giełdzie Liv-ex ofert osiągnęła swoje historyczne maksimum. Także proporcja liczby ofert sprzedaży do ofert zakupu nastrajać może optymistycznie.

Już za kilka tygodni dysponować będziemy precyzyjnymi informacjami o tegorocznych zbiorach. Jak na razie wiadomo, że rocznik 2013 pod względem jakości dołączy do przeciętnych roczników 2011 i 2012. Tym samym prymat lat 2009 i 2010 jako wybitnych – będzie absolutnie niezagrożony. Rocznik 2013 będzie także w przypadku wielu winnic, związany z wyjątkowo niskim wolumenem produkcji (choć z pewnością dotknie to przede wszystkim producentów niższej i średniej klasy). Wszystkie te czynniki można z perspektywy inwestorów obecnych już na rynku wina oceniać raczej pozytywnie – popyt konsumentów i kolekcjonerów zwracać się będzie bardziej ku starszym rocznikom, a to windować będzie ich ceny w górę.

Prognozujemy wzrost indeksów rynku wina o kilka procent w horyzoncie do końca roku 2013.